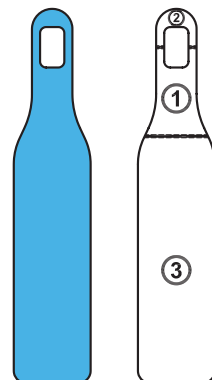


Handgelenk Flexoren



Effekte

Das PreCut Tape Handgelenk kann folgendes leisten:

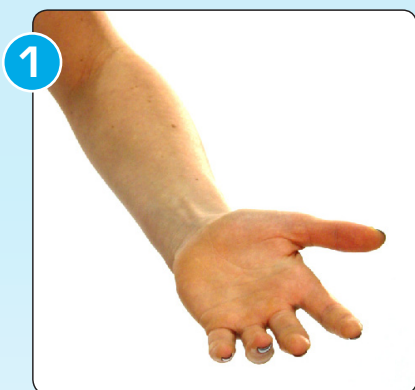
- Verbessert die Ansteuerung der Unterarm-Muskulatur
- Reduziert den Schmerz und verbessert die funktionelle Stabilität bei freier Beweglichkeit
- Stellt normale Muskelaktivität wieder her
- Verbessert die Leistungsfähigkeit
- Hilft weitere Verletzungen zu vermeiden
- Schutz während des Heilungsprozesses

Aktive, dynamische Unterstützung für Handgelenk und Unterarm!

Indikationen

Die Anlage eines PreCut Tape Handgelenk hat sich z.B. bewährt bei:

- Distorsionen des Handgelenkes
- Handgelenks Instabilitäten
- Karpaltunnel Syndrom
- Hypermobilität
- Tendovaginitiden
(in modifizierter Anlage auch bei T. de Quervain)



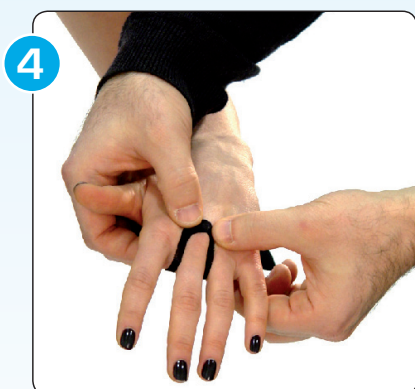
- 1**
- Zur Vorbereitung der Anlage brechen Sie alle Perforationen auf der Rückseite des Tapes auf. Der Arm des Patienten wird bei gebeugtem Ellenbogen locker nach vorne ausgestreckt.



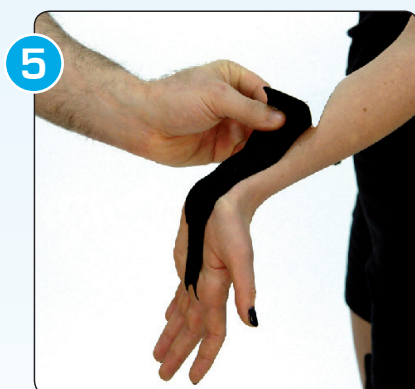
- 2**
- Führen Sie den Mittelfinger durch die Öffnung des Tapes.



- 3**
- Entfernen Sie das Papier von Abschnitt 1 und legen Sie das Tape ohne Zug im Bereich der Hohlhand an.



- 4**
- Entfernen Sie das Papier von Abschnitt 2 und befestigen Sie diesen Abschnitt am Handrücken. Reiben Sie nun leicht über das Tape, um den Kleber zu aktivieren.



- 5**
- Bringen Sie das Handgelenk in eine maximale Dorsalextension, wobei die Finger bodenwärts gerichtet sind.
 - Entfernen Sie das Papier von Abschnitt 3 und legen Sie das Tape ohne Zug über dem Unterarm an.



- 6**
- Nach beendeter Anlage reiben Sie leicht über das Tape, um den Kleber zu aktivieren.